

# Lagar och insatser för personer med funktionsnedsättning

Stina Roempke, LaSSe Brukarstödcenter

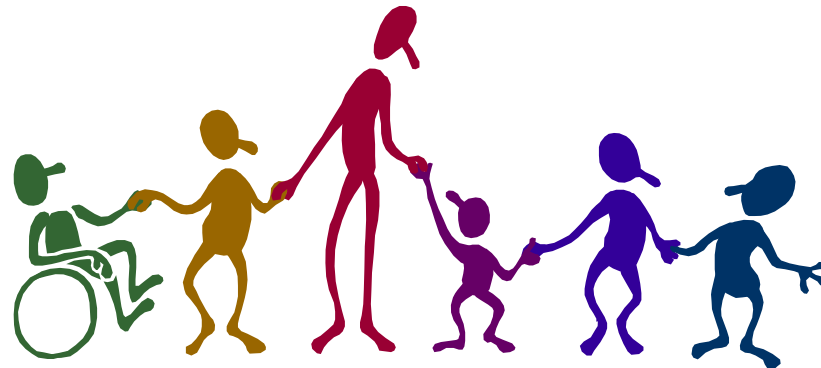
Nationellt möte 20190328  
Riksförbundet för Huntingtons  
sjukdom

# LaSSe Brukarstödcenter

- Är en aktör för alla som söker kunskap, information och/eller råd om livsvillkor och samhällsinsatser för personer med funktionsnedsättning.
- Är en självständig aktör, ägd av anställda med erfarenheter av att leva med funktionsnedsättning.
- Bistår personer med funktionsnedsättning och deras närstående inom Västra Götalandsregionen med kostnadsfri rådgivning och stöd i olika processer kopplat till funktionsnedsättningen.

# Vad händer när vi blir sjuka – får en funktionsnedsättning?

- Det svenska trygghetssystemet är en blandning av service/tjänster (insatser), vård och ekonomi som utgår från olika lagstiftningar.



# Överblick av samhällsinsatser

## Personlig omvårdnad

- ✓ Personlig assistans (LSS)
- ✓ Hemtjänst (SoL)
- ✓ Anhörighjälp/avlastning

## Boende

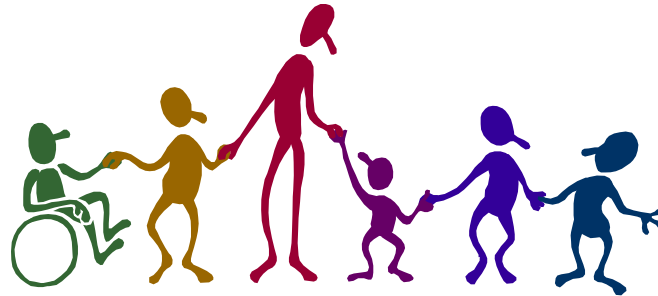
- ✓ Boendestöd (SoL)
- ✓ BmSS (LSS, SoL)
- ✓ Bostadsanpassning\*

## Resor

- ✓ Färdtjänst (lag om färdtjänst)
- ✓ Bilstöd (SFB)

## Fritid

- ✓ Ledsagning (LSS, SoL)
- ✓ Kontaktperson (LSS, SoL)



## Sjukvård (HSL)

- ✓ Rehabilitering
- ✓ Hjälpmedel
- ✓ Habilitering
- ✓ Sjukresor

## Ekonomi (SFB)

- ✓ Sjukpenning
- ✓ Sjukersättning
- ✓ Aktivitetsersättning
- ✓ God man\*

## Sysselsättning

- ✓ Daglig verksamhet (LSS)
- ✓ Sysselsättning (SoL)
- ✓ Lönebidrag\*

# Personlig omvårdnad och boende

- Hemtjänst
- Personlig assistans
- Boendestöd
- Trygghetslarm
- Bostadsanpassning
- Bostad med särskild service
- Korttidsboende

- Ansvar: kommunen
- Beslut fattas efter individuell prövning
- Lag

*Socialtjänstlagen (SoL)*

*Lagen om stöd och service till vissa funktionshindrade (LSS)*

*Socialförsäkringsbalken (SFB)*

*Lag om bostadsanpassningsbidrag*



# Sysselsättning, fritid och resor

- Daglig verksamhet
- Ledsagare
- Kontaktperson
- Färdtjänst
- Aktivitetshus & träffpunkter
- Ansvar: kommunen
- Beslut fattas efter individuell prövning
- Lag

*Socialtjänstlagen (SoL)*

*Lagen om stöd och service till vissa funktionshindrade (LSS)*

*Lag om färdtjänst*

# Ekonomi

- Sjukpenning
- Sjukersättning

- Ansvar: försäkringskassan
- Beslut fattas efter individuell prövning
- Lag

*Socialförsäkringsbalken (SFB)*

- God man

Hjälp att bevaka sin rätt, förvalta sin egendom eller sörja för sin person

- Ansvar: kommunen
- Beslut fattas av tingsrätten
- Lag

*Föräldrabalken (FB)*



# Socialtjänstlagen (2001:453)

Anger kommunens ansvar för att enskilda får det stöd och den hjälp som de behöver.

Den som inte själv kan tillgodose sina behov eller kan få dem tillgodosedda på annat sätt har rätt till bistånd av socialnämnden för sin försörjning (försörjningsstöd) och för sin livsföring i övrigt (SoL 4 kap. 1 §) .

Det är behovet som avgör om personen har rätt till bistånd, inte diagnos.

Kommunen får ta ut skäliga avgifter för sina tjänster.



# Lagen om särskild stöd och service till vissa funktionshindrade (1993:387)

Tillkom 1994 som en rättighetslag för personer med de svåraste funktionsnedsättningarna.

Den stora nyheten med lagen var insatsen personlig assistans.

Har 10 fördefinierade insatser (LSS 9 §).

För att beviljas en insats måste man uppfylla kriterierna för en av lagens tre personkretsar (LSS 1 §).

# LSS – fortsättning

## Personkrets 1

*med utvecklingsstörning, autism eller autismliknande tillstånd,*

## Personkrets 2

*med betydande och bestående begåvningsmässigt funktionshinder efter hjärnskada i vuxen ålder föranledd av yttre våld eller kroppslig sjukdom,*



## Personkrets 3

*med andra varaktiga fysiska eller psykiska funktionshinder som uppenbart inte beror på normalt åldrande, om de är stora och förorsakar betydande svårigheter i den dagliga livsföringen och därmed ett omfattande behov av stöd eller service.*



De som uppfyller kriterierna för personkretsen kan beviljas insatser enligt LSS.

# Personlig assistans

Med personlig assistans avses personligt utformat stöd som ges av ett begränsat antal personer åt den som på grund av stora och varaktiga funktionshinder behöver hjälp med sin

- personliga hygien,
- måltider,
- att klä av och på sig,
- att kommunicera med andra eller
- annan hjälp som förutsätter ingående kunskaper om den funktionshindrade

(så kallade grundläggande behov). (LSS 9 a §)

# Jämförelse mellan SoL och LSS

- SoL

Vår ”baslag”.

Motsvarande bistånd i alla punkter förutom personlig assistans ”finns” i SoL.

Bistånd kan innebära avgift beroende på kommuntillhörighet.

Tillförsäkrar skälig levnadsnivå.

- LSS

Speciallagstiftning.

Är den lag som möjliggör personlig assistans.

Insatser är kostnadsfria.

Tillförsäkrar goda levnadsvillkor.

Vad är värt strida för i det enskilda fallet?



# Handläggning

- Alla insatser föregås av utredning och biståndsbedömning.
- I de flesta fall (ej socialförsäkringarna) vänder man sig till sin kommun.
- Inför ansökan, fundera igenom dina behov.
- Man har rätt till en individuell bedömning grundat på sina specifika behov.
- Utredningen ska kommuniceras före beslut.
- Alla insatser enligt SoL och LSS är överklagansbara.

Biståndsbedömare  
LSS-handläggare



# Utredning & intyg

- En väsentlig del handlar om att ta in information om behov.
- Om en person förväntas tillhöra LSS ska den enskilda informeras om möjligheter att göra en ansökan enligt den.
- Intyg från professionen får en allt större betydelse.

# Intyg för LSS-insatser

- Omfattande underlag krävs.
- Funktions(o)förmåga och konsekvenser av funktionsnedsättningen måste framgå på ett tydligt sätt.
- Personkrets 1 och 2 är de enda personkretstillhörigheterna som ger rätt till daglig verksamhet.
- Personlig assistans kräver ofta en samlad bedömning av professionen av personens behov **utan att rekommendera insatsen.**

# Intyg för personkrets 2

- Personkrets 2 innebär **betydande och bestående begåvningsmässigt funktionshinder** efter hjärnskada i vuxen ålder föranledd av yttre våld eller kroppslig sjukdom.
- Enligt Socialstyrelsen (2014) ska begränsningarna i kognition motsvara de svårigheter som personer med utvecklingsstörning kan ha.
- Läkarintyg för att fastställa skadan, dess orsak och varaktighet.
- Ev. ADL eller neuropsykologisk utredning avseende funktionsförmåga för att fastställa den kognitiva nedsättningens konsekvenser i den dagliga livsföringen.



# Intyg för personlig assistans

- Omfattande läkarintyg som härleder bestående funktions(o)förmåga till en funktionsnedsättning och dess konsekvenser avseende möjlighet att klara:
  - personlig hygien,
  - måltider,
  - att klä av och på sig,
  - att kommunicera med andra eller
  - sin livsföring överhuvudtaget, (annan hjälp som förutsätter ingående kunskaper om den funktionshindrade, "tillsyn av övervakande karaktär")
- Ett ADL-intyg utfärdat av arbetsterapeut som ger en funktionsbedömning av patienten i hemmiljö är ofta ett avgörande underlag.

# LSS eller SoL igen

## En problematisering

- Det är lättare att få insatser enligt SoL.
- SoL kan vara en ingång i hjälpinsatser.
- Man kan också argumentera för att man ska tillhöra LSS om man anser sig vara berättigad.
- Viktigt att professionen förstår vikten av underbyggda intyg.
- Den springande punkten är personlig assistans.
- Boende finns enligt LSS och SoL.
- Sysselsättning enligt SoL motsvarar daglig verksamhet enligt LSS.
- Frågan är vad som beviljas ute i kommunerna?

# Individuell plan\* och Samordnad individuell plan\*\*

- LSS, SoL och Hälso- och sjukvårdslagen (HSL 2017:30) har lagstadgat individens rätt att få sina behov tillgodosedda och samordnande när insatser ges från flera vårdgivare.
- IP enligt LSS syfte är att öka den enskildes delaktighet och inflytande i insatserna. Planen syftar också till att underlätta samordningen mellan de olika vårdgivare som ger honom stöd.
- SIP enligt SoL och HSL syftar till att skapa tydlighet kring vad verksamheter gör eller planerar att göra och ska vara den enskildas plan.
- Ökar trycket på vård- och omsorgsgivare att ta sitt ansvar och samordna insatser på ett individanpassat sätt.

\*10 § LSS \*\* 2 kap. 7 § SoL, 16 kap. 4 § HSL

# Anhöriga

- Behöver egen tid och avlastning för att orka.
- Möjligheter:

Avlösarservice i hemmet

Korttidsvistelse/växelvis boende

Personlig assistans utförda av utanförstående

Anhörigstöd ska finnas i alla kommuner

Anhöriga kan söka bistånd för egen del enligt SoL (4 kap. §1 samtal, rekreationsvistelse mm)

# Tack för att ni har lyssnat!

Stina Roempke

Verksamhetsledare

LaSSe Brukarstödcenter

Kämpegatan 3

411 04 Göteborg

Vxl 031- 84 18 50

[www.lassekoop.se](http://www.lassekoop.se)



LaSSe Brukarstödcenter

